



CBPC stade étendu

Dr Bertrand Mennecier

Les propos et/ou informations hors AMM contenus dans ces cas cliniques sont en totale indépendance et ne sauraient engager la responsabilité d'AstraZeneca



Cas clinique

Patiente de 64 ans, tabagique, sans antécédent médical notable.

PS 0. Découverte d'un CPC lobaire moyen lors d'un dépistage suite à un contact avec un patient tuberculeux.

Bilan d'extension : adénopathies sous-carénares + métastase surrénalienne gauche + une localisation cérébrale unique centimétrique et asymptomatique.

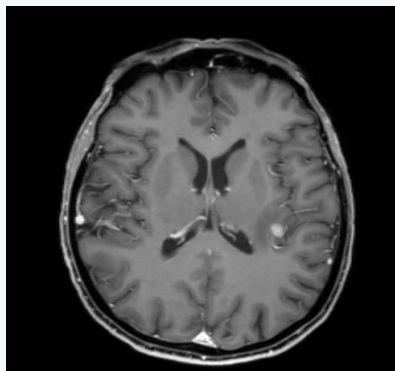
La décision en RCP est de proposer une association chimiothérapie et durvalumab.



Cas clinique



Radiographie
thoracique



IRM cérébral

Scanner
thoracique



Scanner surrénalien

